

LOKALE FØDEVARER



DANMARK

Lokale fødevarer i
Danmark

Brancheforening for danske
fødevareproducenter



Hvorfor et netværk?

Hvorfor



Danske lokale fødevarer er en stærk værdi i den danske madkultur



Danmark skal mættes af danske stedbundne fødevarer.



Der findes i dag ikke et fællesskab, som taler aktørerne i den danske fødevareværdikædens sag.



Mange aktører – som ofte er nicheproducenter – har svært ved at finde kræfter til at være synlige og få tilstrækkelig afsætning.

Vision

- Med afsæt i den stedbundne danske fødevareværdikæden – fra jord til jord – er brancheforeningen et fællesskab, som gør de enkelte aktører stærkere.
- Fællesskabet bidrager til kommerciel udvikling af den stedbundne danske fødevareværdikæde med henblik på produktion, forarbejdning og forædling af fødevarer til den danske forbruger.

Foreningens navn

Lokale fødevarer i Danmark

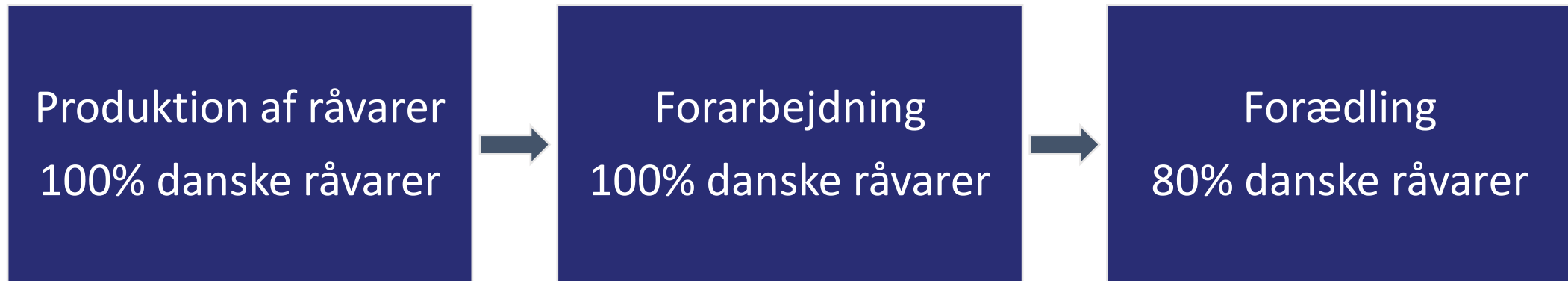
En brancheforening for danske fødevareproducenter

Forkortet LFDK og hjemmeside
LFDK.dk



Definition på lokale fødevarer

- Lokale fødevarer er mad- og drikkevarer, der er produceret, forarbejdet og/eller forædlet i Danmark og har en tydelig oprindelse, stedbundenhed og autencitet.



Uddybet definition på forarbejdning

Rene produkter f.eks.

- Mel
- Frosne danske bær, grønsager, frugt
- Snittet grønt



Formål



At fremme medlemmernes kommercielle interesser



At holdningsdanne i forhold til danske fødevarer, sæson samt gøre danske fødevarer og drikkevarer synlige for forbrugerne



At fremme dyrkning, produktion og afsætning af danske råvarer, samt forarbejdning og forædling af dansk producerede råvarer



At fremme forarbejdning, forædling, servering og oplevelser på danske landbrug af egne råvarer



At fremme det kommercielle samarbejde mellem aktører i værdikæden



At fremme videndeling og tilføre viden til aktørerne i værdikæden



At skabe partnerskaber med henblik på kommerciel maddannelse og udvikling f.eks. med uddannelsessektoren og større centrale spillere



Forbedre værdien og rammevilkår for lokale fødevarer fra jord til jord.



Klar definition af lokale danske fødevarer



At skabe fokus på at lokale fødevarer i Danmark bidrager til den grønne omstilling

Medlemmer

A-medlemmer - Producenter (landmænd, gartnere og andre fødevarevirksomheder) af Lokale Fødevarer med primært produktionssted, forarbejdningssted og/eller forædling i Danmark og dette som hovederhverv

B-medlemmer - Producenter (landmænd, gartnere og andre fødevarevirksomheder) af Lokale Fødevarer med primært produktionssted, forarbejdningssted og/eller forædling i Danmark og dette som bierhverv

C-medlemmer - Én bank/finansiell virksomhed, én advokatvirksomhed, én revisionsvirksomhed og én virksomhed indenfor andre konsulent, rådgivnings- og serviceområder med fokus på Lokale Fødevarer (efter bestyrelsens skøn)

D-medlemmer - Kommunale, regionale og statslige og private enheder, uddannelsesinstitutioner, virksomheder og organisationer med virke indenfor foreningens formålsområde, og som bidrager til foreningens formål og bidrager med værdi til foreningens A-medlemmer

E-medlemmer – Upcomming / iværksættere

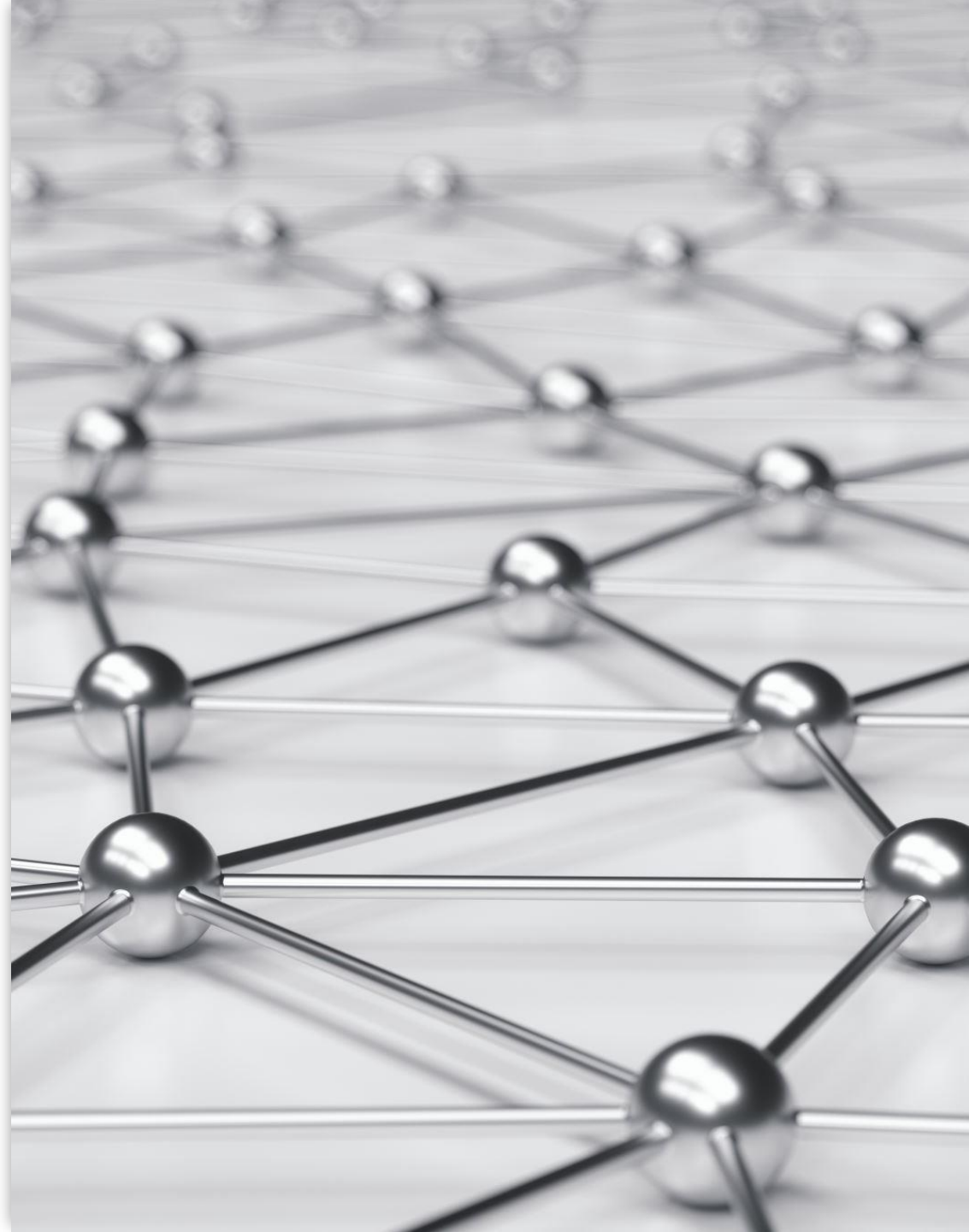
F-medlemmer - Forbrugere

Bestyrelsen vælger strategiske partnere

- Én advokatvirksomhed
- Én bankvirksomhed
- Én revisorvirksomhed
- Én fødevareekspert

- Eksklusivitet

- De strategiske partnere har ikke stemmeret på generalforsamlingen, men indgår i bestyrelsen på lige fod med de generalforsamlingsvalgte bestyrelsesmedlemmer



Bestyrelsens sammensætning

6-10 medlemmer



3-5 A-medlemmer



3-5 strategiske partnere

Andet

- Bestyrelsen kan
 - Oprette andre tillidsposter
 - Nedsætte underudvalg
 - Nedsætte arbejdsgrupper
 - Tilknytte uvildig administrativ hjælp til sekretariatsbistand og bogholderi og regnskab.
- Bestyrelsens konstituerer sig med forperson og næst-forperson

Aktiviteter – det bruger vi tid på!



2 årlige fysiske træf på en virksomhed med henblik på erfaringsudveksling og etablering af kommercielle samarbejder



Virtuelle møder om ny faglig viden



Etablering og facilitering af samarbejder med tværfaglige partnere f.eks. uddannelsesinstitutioner, med medlemmernes kommercielle interesse for øje



Politisk og faglig synlighed med henblik på at fremme medlemmernes kommercielle interesser

Hvad bruger vi ikke tid på?

- Projektsamarbejde uden kommerciel værdiskabelse
- Fonds- og projektansøgninger, som indebærer brug af store administrative ressourcer. Deltagelse i ansøgninger skal ske sammen med andre aktører, som administrativt kan løfte dokumentation og afrapportering
- Aktiviteter, hvor handling og forandring ikke er i fokus. Vi går efter de hurtige gevinster gennem handling.

Kontingent – beløbene er ex moms

A-medlemmer	Primære medlemmer	Omsætning u/500.000 kr.: 3000 kr Omsætning 500.001- 2.500.000 kr.: 5000 kr. Omsætning 2.500.001- 7.500.000 kr.: 7.500 kr. Omsætning o/7.500.001 kr.: 10.000 kr.
B-medlemmer	Bierhverv	3000 kr.
C-medlemmer	Strategiske partnere	25.000 kr.
D-medlemmer	Partnere	u/ 50 ansatte: 10.000 kr. o/ 50 ansatte: 25.000 kr. Stor, over DKK 100 mio: efter aftale
E-medlemmer	Upcomming / iværksættere	3000 kr. – dog mulighed for kontingentfritagelse i op til 2 år
F-medlemmer	Forbrugere	250 kr. incl moms

Hvad får medlemmer ud af medlemskab?

A-medlemmer	Primære medlemmer	<ul style="list-style-type: none">• Eneste med stemmeret på generalforsamling• Kommercielt netværk
B-medlemmer	Bierhverv	<ul style="list-style-type: none">• Samfundsrolle• Kommercielt netværk
C-medlemmer	Strategiske partnere	<ul style="list-style-type: none">• Synlighed• Samfundsrolle• Kommercielt netværk
D-medlemmer	Partnere	<ul style="list-style-type: none">• Adgang til lokale fødevareproducenter• Aktuel viden
E-medlemmer	Vækstvirksomheder / iværksættere	<ul style="list-style-type: none">• Sparring• Netværk – kommercielt, branchemæssigt
F-medlemmer	Forbrugere	<ul style="list-style-type: none">• Geografisk oversigt over lokale fødevareproducenter, hvor de kan købe• Lokale events hos medlemmer• Aktuel viden – forbrugerinformation

De næste 229 dage (1)

August

- Rokkedyssegård – oplevelsesøkonomi for fødevarer virksomheder

September

- Mejnerts Muld til Mund – bliv klar til storkøkkener

Oktober

- Et sted på Fyn – årets 2. fødevarertræf – Bæredygtighed – ESG – hvad er hoved og hale i alt det her?

November

- Et sted i Jylland - Fødevareregler er lavet med blikket mod storindustrien. Hvad vil vi gerne ændre og hvordan?

De næste 229 dage (2)

Andre muligheder, som der skal arbejdes videre med

- Virtuelle møder med faglig viden og salgspotentiale
- Finansiell rådgiverpanel
- ESG rådgiverpanel
- Oplevelsesøkonomi intro
- Oplevelsesøkonomi implementeret til reduceret pris
- Nye Tanker panel med Jesper Zeihlund
- Salgs pitch panel
- Forretningsudvikling
- Iværksætter mentor hjælp

For forbrugerne

- Lokale events hos medlemmer
- Danmarks turné
- Årsskrift om Lokale Fødevarer i Danmark



Politiske emner

1. Landmænd skal også betragtes som iværksættere og skal have samme hjælp som andre iværksættere får adgang til
2. Der skal igangsættes støtteordninger til forædling af råvarer hos producenter
3. Fødevarereglerne i Danmark er baseret på en industriel produktion, og er ikke fair overfor mindre produktioner.

